

روبيل الياس بيث شموئيل

رئيس جمعية أورهاي في زيارة لمرسم الفنان روبيل في مدينة شيكاغو

أنه فنان يحمل في اعماقه صدق الفنان الجاد يمزج كل شئ من اجل الفن ويحارب بقوة واصرار من اجل الفن. صورة رائعة لفنان اشوري ولد وتثقف في امريكا درس الفنون الجميلة في مدارسها واختص بالفن الرقمي والتصوير والطباعة الالكترونية. في تجاربه المتنوعة يستخدم روبيل خبرته في مجالات التخطيط والرسم الزيتي والنحت وكما السيراميك وفن الكولاج ايضاً . روبيل يمزج خبراته التاريخية للفنون الاشورية القديمة ويعانقها تارةً مع رموز هنود امريكا القدماء ليروي قصة الاصاله فالشعب الاشوري شعب اصله العراق ولا وطن له مثله مثل شعب امريكا الاصلي شعب الهنود. ويجب أن لا ننسى ان الفنان روبيل هو الذي صمم صفحة اورهاي الالكترونية قبل اربعة عشرة سنة.

روبيل من مواليد 1981 ويعمل كموظف بعنوان فنان رقمي في مدينة شيكاغو الأمريكية.



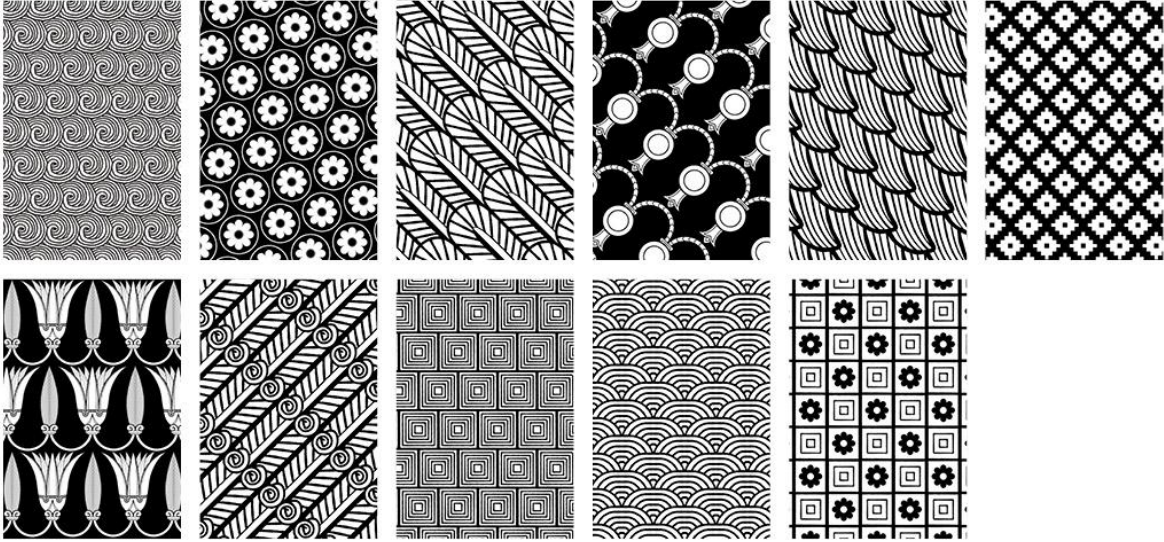
رئيس جمعية أورهاي في زيارة لمرسم الفنان روبيل في مدينة شيكاغو



ASSEMBLAGE & COLLAGE

Various pieces created using Assemblage or collage technique.

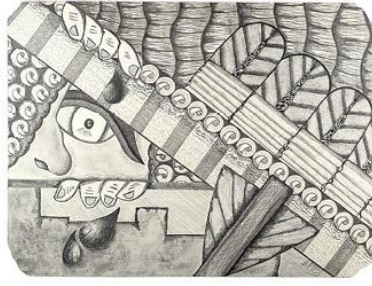
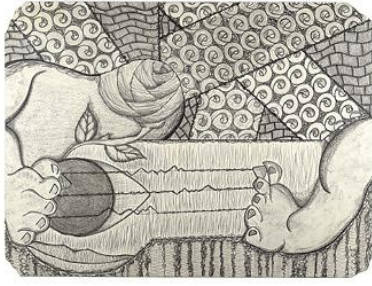
محاولات وتجارب بأستخدام تقنيات مختلفة



ASSYRIAN PATTERN PROJECT

A series of work inspired by the patterns used in ancient Assyrian art. Each pattern is meticulously scanned or photographed, redrawn and made into a seamless pattern using Adobe Illustrator.

نماذج لزغارف مستمدة من الفن الاشوري القديم وقد استخدم الفنان برامج رقمية كالفوتوشوب والايلاستريكتور في صياغة هذه التكوينات الفنية الجميلة



DRAWINGS

Drawing influenced by ancient Assyrian bas-reliefs.

نماذج تخطيط مستمدة من التراث الاشوري



NATIVE ASSYRIA

A series of work that combines ancient and modern Assyrian themes with Native American. Two cultures who share a similar history of triumph and lament. All digital, printed on silk.

تحديث لرموز اشورية ومزجها برموز هنود امريكا سكان البلاد الاصلاء.



ANCIENT STONES

A series of work faintly inspired by ancient Assyrian sculptural themes and Native American color palette.

أعمال سيراميك توحى الى الفن الاشوري ممزوجاً بثقافة هنود امريكا



LAMASSU SKIN

A series of work in response to the destruction of ancient Assyrian sites by ISIS. The destroyed pieces are brought back to life by replicating the pattern (skin) seen in the art. When worn, the body brings life, movement and continually to the destroyed artifact.

ريش اجنحة لاماسو فانييلة وبالوان مختلفة